

**OUNAKE®**

欧纳克

# 顶级智能建筑方案



你想概念 我们出解决方案

**新品鉴赏**

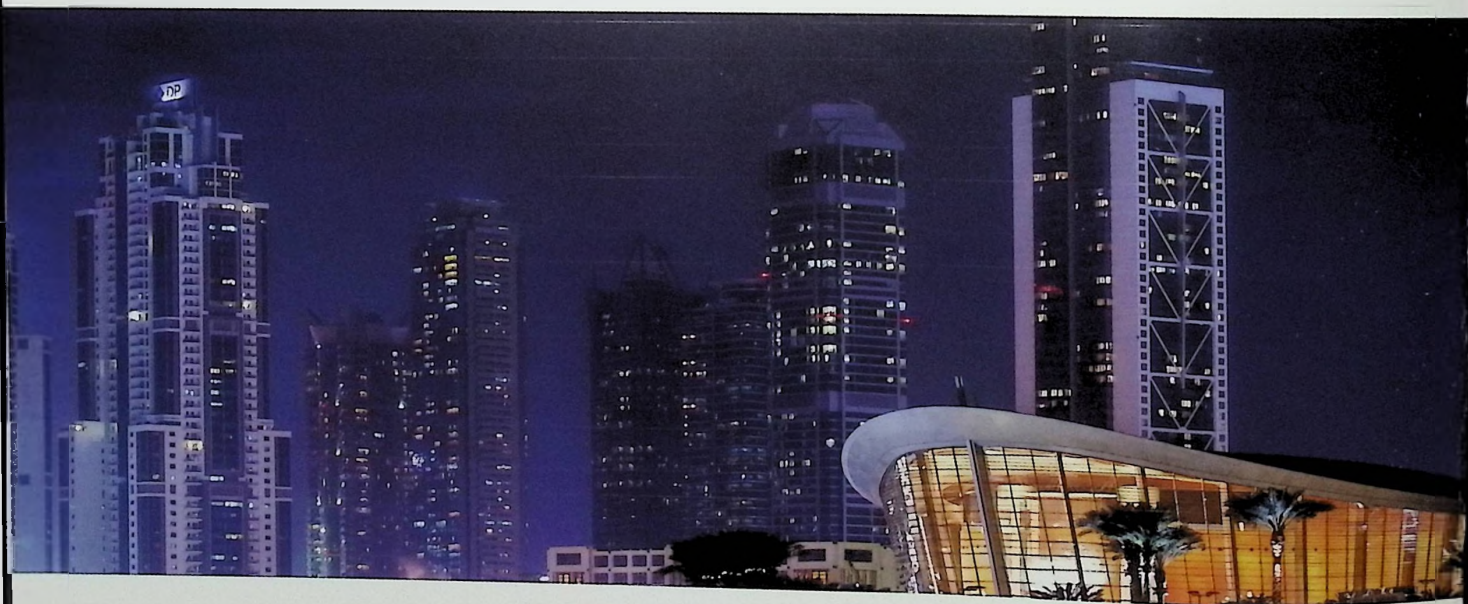
寻找有价值的战略合作伙伴



# 公司简介

前身浙江汇精幕墙工程有限公司致力于智能化的顶级建筑设计研发。先后于德国欧纳克智能科技、德国HPP建筑事务所、中国建筑设计院达成战略合作伙伴关系。具有强大的设计研发能力和核心技术储备。

专注于顶级智能建筑的设计、研发、智造、营销。可以做到你提概念，我们出最佳解决方案。



## 携手开创价值

合作模式 精品概念体验中心模式

全新代理商模式

战略系统研发定制模式



# 目录

移动阳光房特点与优势

移动阳光房应用与造型

开放式建筑概念

开放式建筑装配式、集成式、智能化

开合屋顶、泳池滑盖

铝钢结构装配式阳光房

装配式阳光房理念

别墅庭院自动门个性化定制

系统门窗

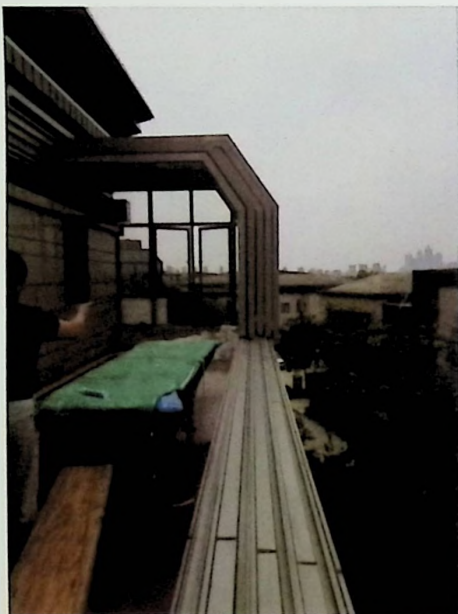
上折窗

折叠门

案例



# 移动阳光房 特点与优势



**通风：**可根据气温的变化和空气的清新度人为地调节通风量，调节范围从微通风到全通风，保持室内外空气一致的清新。

**遮阳（遮风挡雨）：**配置多套遮阳、防水及防风方案，可使人安然无忧度过炎热及多雨的夏天。

**节能：**高温使用时，先采用全景通风模式，可使热气瞬间散失，然后再开启空调，可大大减少能耗。而冬天又因为温室效应，可进行长时间的保暖。

**智能化：**可采用具有先进的双向云技术的智能家居自动化驱动系统，基于业界最领先的HTML5技术，实现电脑/平板电脑/智能手机全方位访问及控制，并可控制智能阳光房里面所有的电子设备（如防盗入侵系统、遮阳系统、通风系统、消防系统、灯光系统及影音娱乐系统）。

**人性化：**除通风量大小可随意调节外，可实现户内与户外的无缝对接，使人进出自由，身心放松地融入大自然生态怀抱。



# 移动阳光房 应用与造型

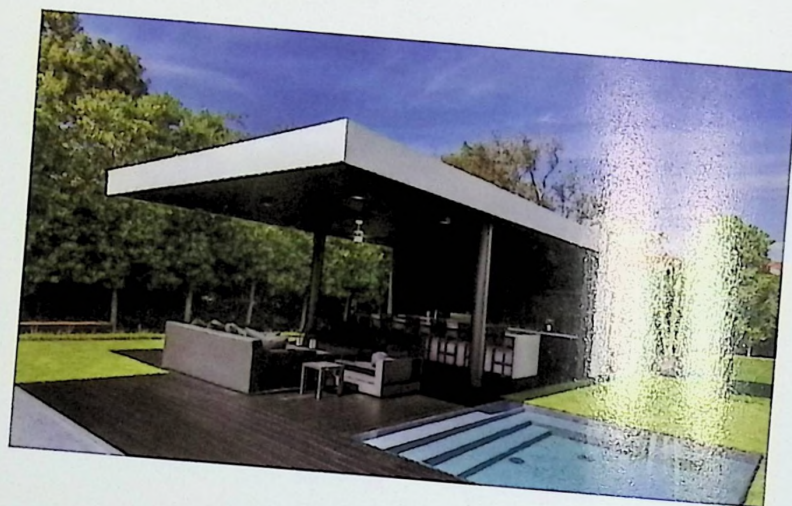
## 移动阳光房你的自然环境与居家环境自由切换



- 一、空间门类的适用性:适合别墅、酒店、泳池、露台、浴室、花园、地下庭院、球场、游艇等的空间应用.
- 二、工艺结构的现代性:现代板块新材料的应用,使空间的开合更加简洁,能很好地构建由金属和玻璃构成的现代建筑元素.
- 三、应用功能的多样性:由于具有很好的空间扩展性,可以使同一个阳光房空间活用于不同的功能需求.比如别墅的阳光房,可以延伸为书房、健身房、会客厅、泡浴间、敞开式厨房、入室花园等功能.
- 四、空间创意的美学性:采用哥特式尖顶建筑、巴洛克建筑与流行于欧洲的圆穹式建筑造型,更好地传承了经典的建筑艺术风格.为有品质的设计师提供了无限创意空间.



# 开放式建筑概念



开放式建筑主题是拥有自然宽阔公共共享空间, 调节自然环境, 改变居住感受。放飞心灵, 达到理想的生活享受。





# 开放式建筑装配式、 集成式、智能化



装配式：模块化定制生产，可回收、可转移地理空间。

集成式：智能灯光、音响、空调、地暖、新风系统等。

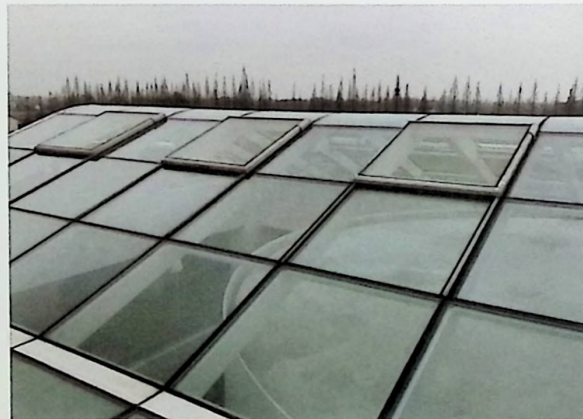
智能化：智能转换调节系统、智能控制。

应用广泛：主题度假酒店、民宿、别墅改造融合、私人标志性建筑庄园等。





# 开合屋顶



开合屋顶应用：体育馆、飞机场、厂房晾晒、商业中庭、别墅庭院等。

随着体育和游泳运动的发展，建造一个全天候的屋顶可开合的体育场和游泳馆越来越被人们所追求。根据气候的变化而开闭的屋顶更能够满足人们对阳光、空气的需求，改变春、夏、秋、冬四季都要通过大型空调方式来维持对空气、温度和湿度的要求，也节约了能源。开合屋顶也就应运而生。

开合屋盖综合了建筑、结构、机械、自动控制等多学科技术，利用高科技切实地为功能、环境、艺术形象服务，在一定程度上拓宽了建筑技术和建筑美观的新视野。

工程应用中人们已充分领略到这种结构的优越性：当雷雨风雪时将屋盖关闭，享受一种温馨与热烈；当天高气爽时将屋盖打开，感受自然之美。此外屋盖开启后室内外融合一体，尤其在夜晚，夜色与灯光融合，更给人一种特殊感受。

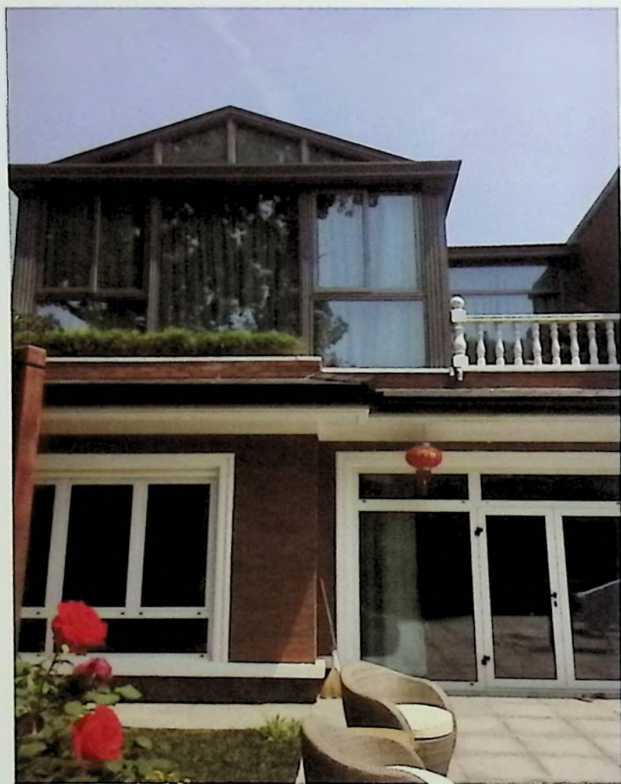


# 泳池滑盖





# 铝钢结构装配式 阳光房



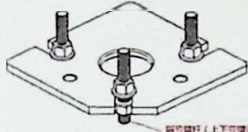
皇家贵族280系列，铝钢结构装配式自排水大型阳光房。专属定制实景案例。超越传统系统阳光房多项技术，无与伦比。



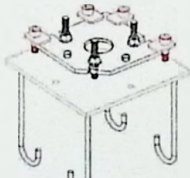


# 铝钢结构装配式阳光房

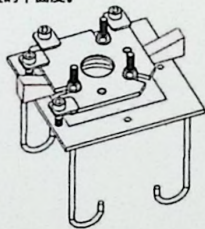
- 1) 利用红外线水平仪检查各个调整板的水平位置，以最高一端的高度为基准，利用调整板上的螺杆调平四个调整板的高度。



利用图中红色的螺钉与压板，将调整板压紧在预埋件上。

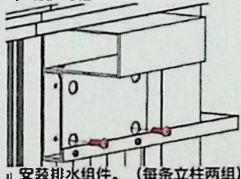


- 利用三角块插入，调节板与地板之间的高度，并调整板位置的平面度。

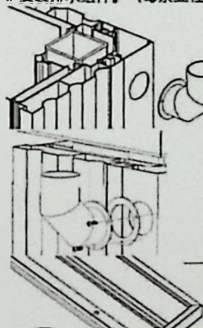


- 2) 安装罗马柱底板。  
将罗马柱底板与罗马柱对齐，利用ST4\*15十字圆头螺钉通过预留过孔，将罗马柱底板拉紧。

- 3) 将罗马柱安装在立柱上。



安装排水组件。（每条立柱两组）



①：因为罗马柱为拼角件，利用两边拼角可确定罗马柱位置。

②：将罗马柱方管靠紧在立柱上，利用ST4\*15十字圆头螺钉通过预留的过孔将罗马柱拉紧。

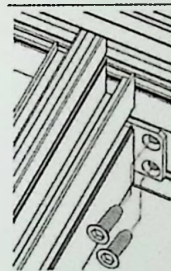
①：立柱角包边上预留有下水道孔，使下水道如图所示与排水孔对齐。

②：将防水垫圈放在排水道与角包边之间，排水道上留有3个过孔，利用ST4\*15十字圆头螺钉将下水道组件拉紧。并在排水道与角包边接触位置打上密封胶。

③：水槽上预留有排水孔，将地道通过排水孔，放进排水道中。

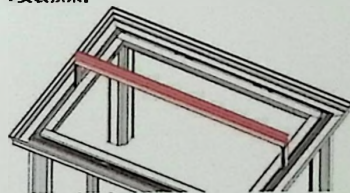


横钢梁铝材上预留有缺口，将斜横梁组件放在横钢梁上，利用2-M8\*16沉头内六角螺钉通过斜横梁底板将斜横梁拧紧在横钢梁上。



利用4-M8\*16沉头内六角螺钉将斜横梁通过斜横梁顶板拧紧在顶梁上。

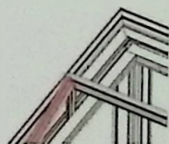
8. 安装顶梁。



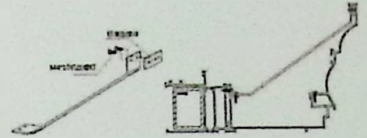
将顶梁组件放在三角立柱上，将顶梁钢梁内的孔与三角立柱顶板的孔对准。

立柱M8\*16圆头内六角螺钉拧紧顶梁。（顶梁两道均需拧紧）

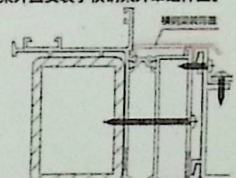
9. 安装斜横梁组件。  
安装最外侧斜横梁。



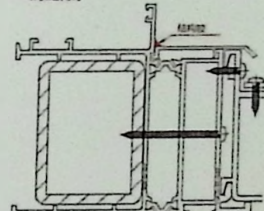
- 利用4-ST4\*15自攻螺钉将水槽支撑架固定在水槽组件上，再利用标准连接件与水槽支撑架将加深槽拉紧。



- 3) 安装横钢梁外盖。  
将横钢梁外盖安装于横钢梁外罩组件上。



- 利用结构胶填充横钢梁外罩组件与横钢梁外盖之间的缝隙。

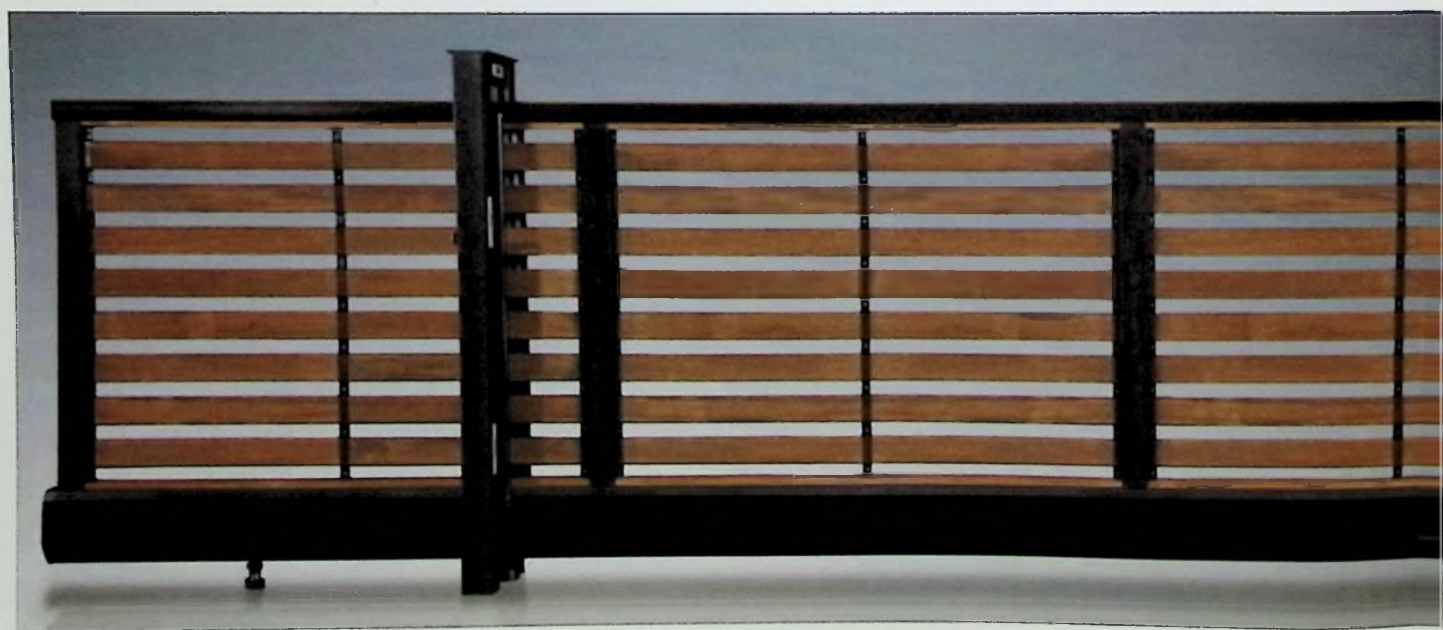


- 4) 安装内装饰吊座。

## 设计节点装配图



# 别墅庭院自动门 个性化定制

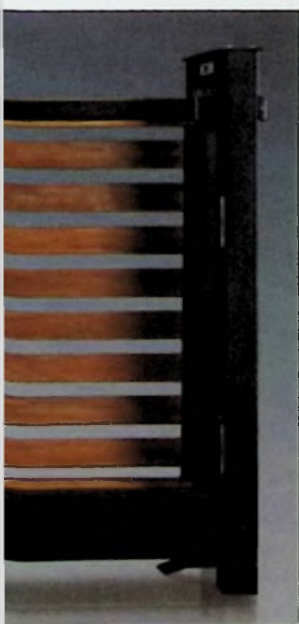




# 别墅庭院自动门 个性化定制

你的专属智能卫士

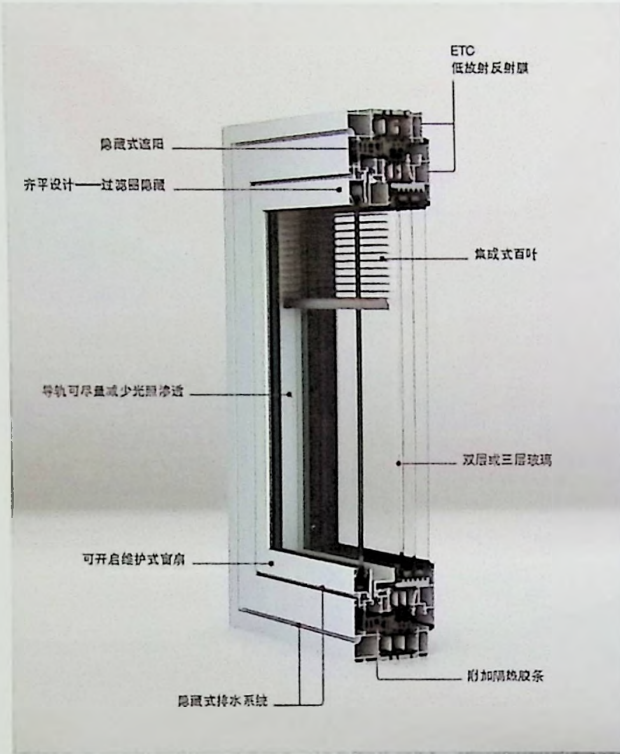
造型风格个性化定制





# 系统门窗

(1)整体式遮阳窗扇



(2)120平框窗纱一体



- 1.幕墙式内外平框免打胶设计，施工安全快捷；
- 2.欧洲系统窗暗排水系统设计，排水无声中；
- 3.模块化装配，防护栏可自由拆卸，安装方便；
- 4.外观颜值超高，俘获用户目光，惊艳时光.....

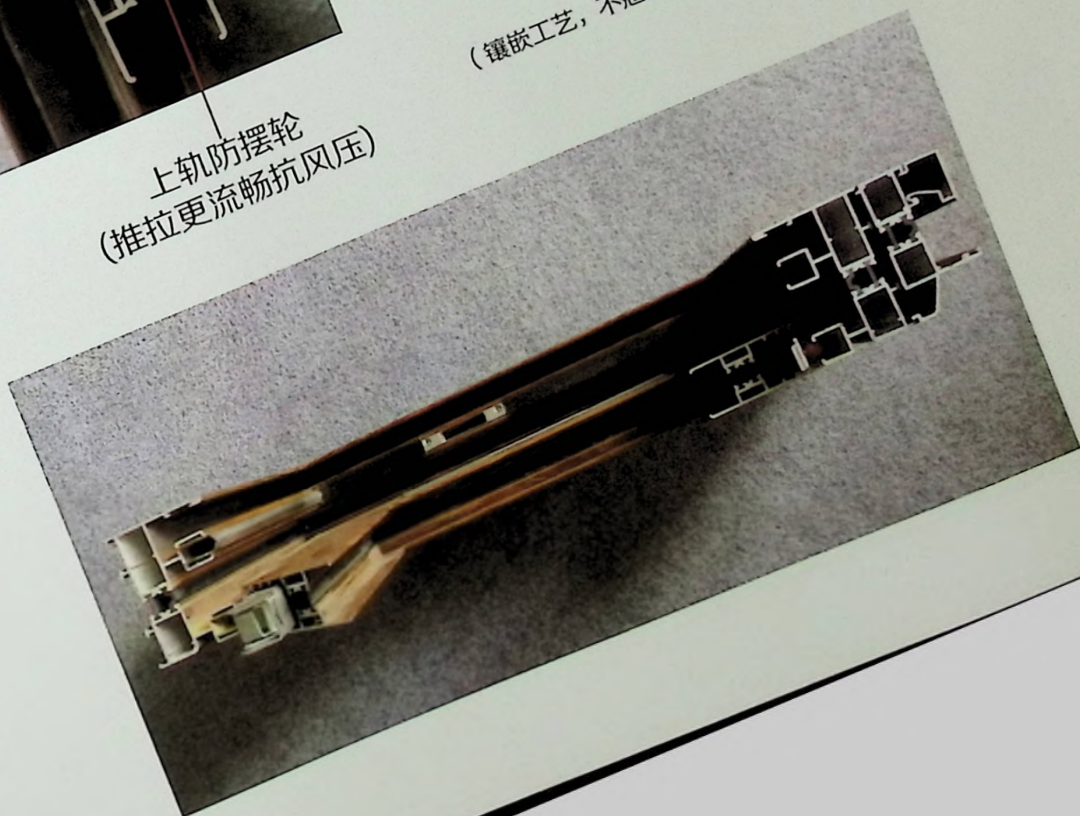
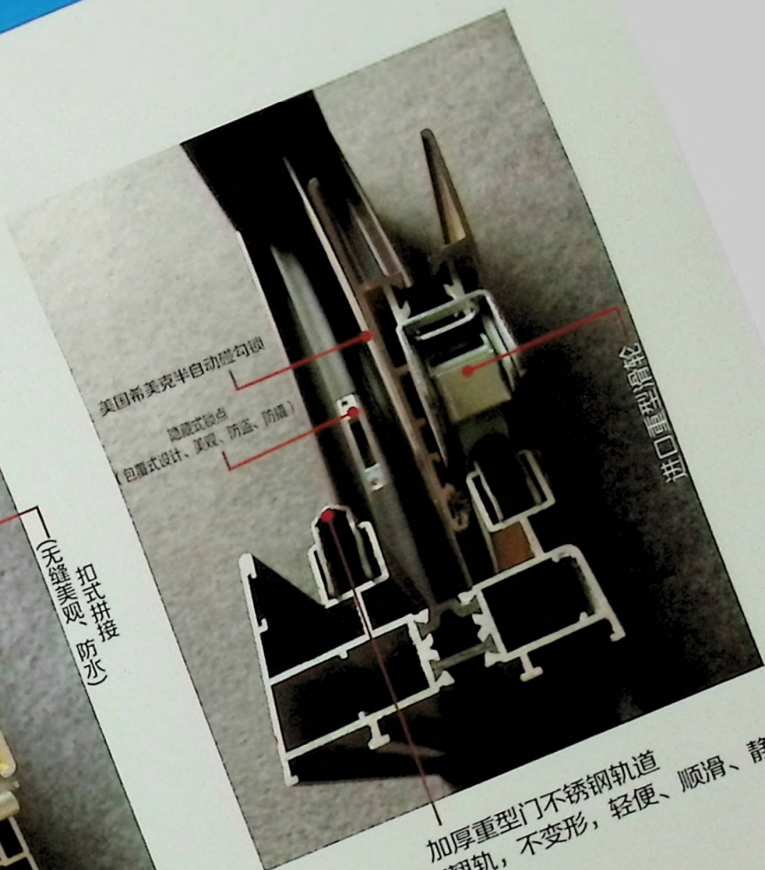
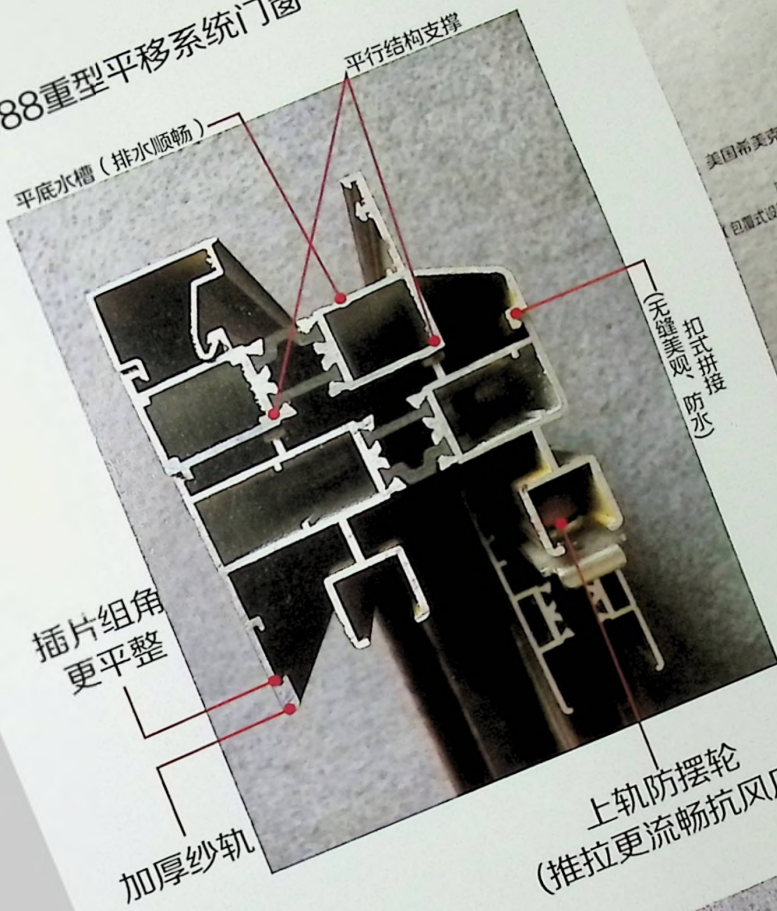
(3)80钢轨推拉平开纱一体窗





# 系统门窗

## (4)88重型平移系统门窗





# 上折窗





# 折叠门





# 案例





# 案例







名称：德国欧纳克智能科技（杭州）有限公司  
地址：浙江省杭州市余杭区经济开发区重阳路80号  
联系电话：13216107172

